

Erkennen Sie Hautkrebs!

Malignes Melanom

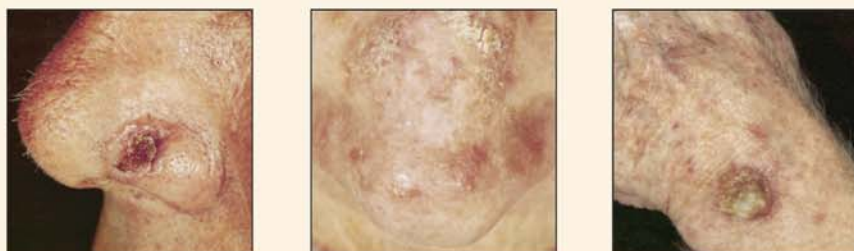


Maligne Melanome in frühen Entwicklungsstadien



Maligne Melanome in späteren Stadien

Basalzell- und Stachelzellkrebs



Basalzellkrebs auf dem Nasenflügel

Vorstufe des Stachelzellkrebses (solare Keratose) auf dem Nasenrücken

Stachelzellkrebs auf dem Handrücken

Haut-Check nach der ABCD-Regel

- **A – Asymmetrie**
Ein Pigmentmal gilt als auffällig, wenn es nicht gleichmäßig rund oder oval ist.
- **B – Begrenzung**
Verwischte, ungleichmäßige Umrandungen, die an den Rändern „auszulaufen“ scheinen, sind Alarmsignale.
- **C – Colour (Farbe)**
Hat das Pigmentmal unterschiedlich gefärbte Zonen, wirkt es fleckig, sollte es vom Hautarzt angesehen werden.
- **D – Durchmesser**
Ist das Pigmentmal größer als 2 mm, sollte es auf jeden Fall beobachtet werden.

Mögliche Kennzeichen für Hautkrebs

Malignes Melanom:

- Zutreffende Merkmale der ABCD-Regel.
- Ein Pigmentmal ist dunkler und unterscheidet sich deutlich von anderen Pigmentmalen.
- Nach jahrelangem Stillstand wächst ein Pigmentmal plötzlich.
- Ein bestehendes oder neues Pigmentmal brennt, juckt oder blutet.

Vorsicht: Jedes Jahr erkranken rund 22.000 Menschen neu an einem Malignen Melanom. Die gefährlichen Melanome können auch an versteckten Körperstellen entstehen, zum Beispiel zwischen den Zehen oder Fingern, unter den Nägeln und Fußsohlen, auf dem behaarten Kopf, an den Schleimhäuten sowie hinter den Ohren.

Basalzell- und Stachelzellkrebs:

- Hautveränderungen, die nicht abheilen.
- Rötliche Stellen vor allem am Kopf, den Schultern und den Handrücken, die sich wie Sandpapier anfühlen.

Vorsicht: Basalzellkarzinome (Basalzellkrebs) und Spinozelluläre Karzinome (Stachelzellkrebs) sind die häufigsten Krebserkrankungen der Haut. Jedes Jahr erkranken rund 120.000 Menschen neu daran. Sie können am ganzen Körper auftreten.

www.hautkrebs-screening.de



Deutsche Krebshilfe e.V.

Buschstr. 32 53113 Bonn Telefon 02 28/72 99 0-0 Fax 02 28/72 99 0-11
deutsche@krebshilfe.de www.krebshilfe.de

Spendenkonto: 90 90 93 bei der Sparkasse KölnBonn BLZ 370 501 98

Arbeitsgemeinschaft Dermatologische Prävention e.V.

Cremon 11 20457 Hamburg info@unserehaut.de www.unserehaut.de

ARBEITSGEMEINSCHAFT
DERMATOLOGISCHE
PRÄVENTION

